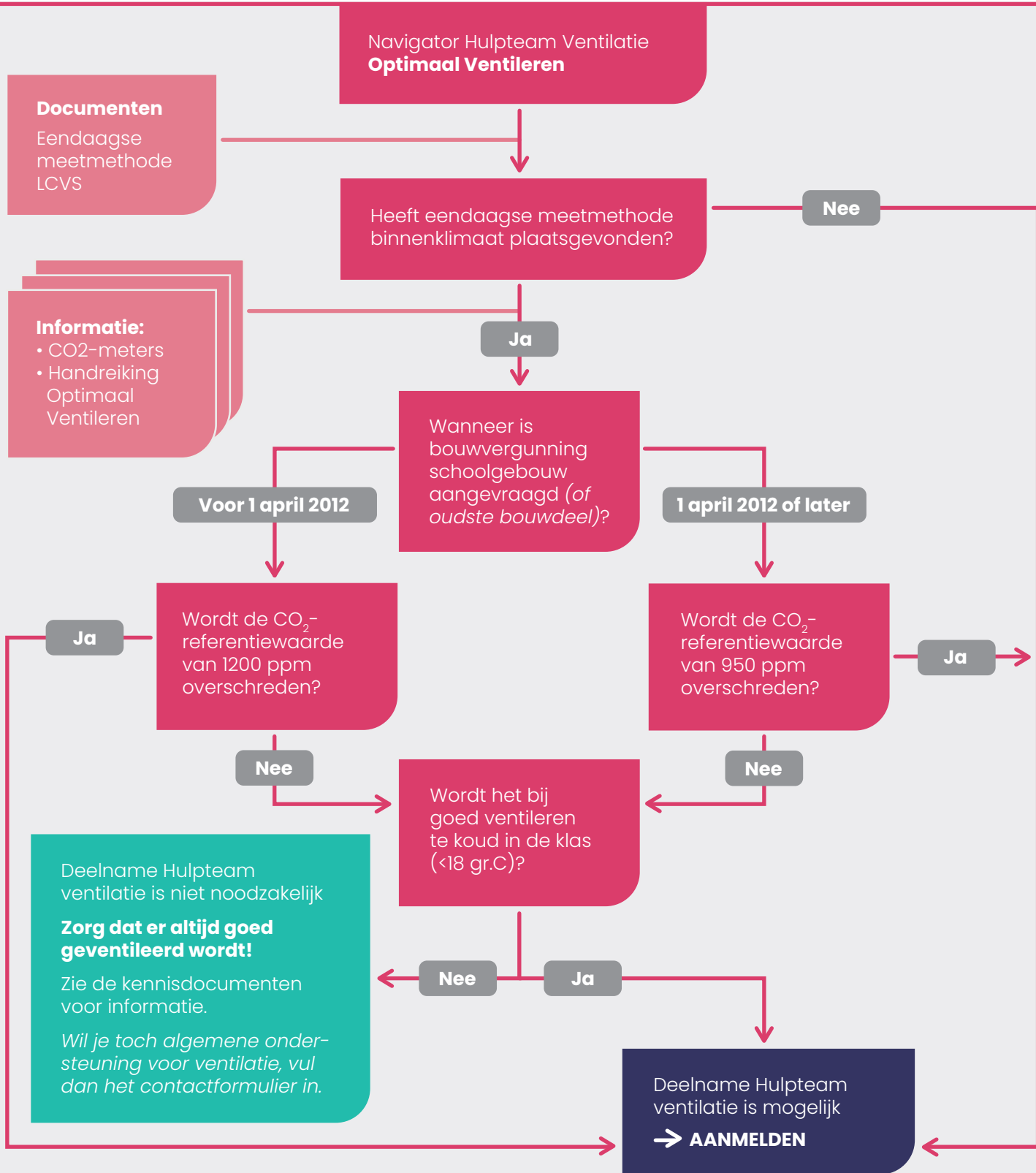


De Navigator Hulpteam Optimaal Ventileren kan door de school gebruikt worden om snel inzichtelijk te maken of de ventilatie in de school geoptimaliseerd kan worden. In de navigator worden een paar korte vragen gesteld over de ventilatie en de binnentemperatuur waarna de school het advies krijgt zich aan te melden, of wordt verwezen naar de algemene ondersteuning. De navigator helpt zodoende de school om direct

een eerste indicatie te krijgen over de mogelijke vervolgaanpak. Het hulpteam kan daarna de school ondersteunen met een bezoek aan de locatie, praktische ondersteuning bij de vraagstukken en instructie van het schoolteam. De experts geven daarbij ook tips voor optimaliseren van het gehele binnenklimaat en aanpalende thema's zoals Arbo en integrale gebouwkwaliteit. Hulp waar iedereen in de school echt iets aan heeft!

Meer informatie

www.ventilatiehulp.nl
of bel 0800 – 022 44 02



Let op! De CO₂-concentratie in de binnenruimte geldt slechts als indicatieve signaalwaarde. In een klaslokaal kan de CO₂-concentratie door uitgeademde lucht oplopen tot een bepaalde maximale concentratie, dit is o.a. afhankelijk van de CO₂-concentratie in de buitenlucht, de hoeveelheid luchtverversing die er plaatsvindt en het aantal personen in de ruimte. In deze Navigator wordt de CO₂-concentratie alleen gebruikt als grove indicator om een eerste indruk te krijgen of er wel of niet voldoende luchtverversing plaatsvindt. Is het lokaal niet in gebruik of zijn er slechts enkele personen aanwezig dan geeft de CO₂-concentratie geen goede indicatie. Meet dan ook in een vol klaslokaal en bij normaal gebruik van de aanwezige voorzieningen voor luchtverversing.

Disclaimer: Het invullen van deze navigator geeft geen antwoord op de vraag of daadwerkelijk goed geventileerd wordt en kan slechts gebruikt worden als eerste indicatie voor deelname aan het programma Hulpteam Optimaal Ventileren. Aan deze navigator kunnen dan ook geen rechten worden ontleend.